



АДМИНИСТРАЦИЯ ХОЛМСКОГО МУНИЦИПАЛЬНОГО
РАЙОНА

ПОСТАНОВЛЕНИЕ

14.03.2022 № 185

г. Холм

**Об утверждении схемы расположения земельного участка или
земельных участков на кадастровом плане территории**

В соответствии со статьями 11, 68 Земельного кодекса Российской Федерации, Федеральным законом от 25 октября 2001 года № 137-ФЗ «О введении в действие Земельного кодекса Российской Федерации», Федеральным законом от 24 июля 2007 года № 221-ФЗ «О кадастровой деятельности», на основании решения Думы Холмского муниципального района от 18.05.2015 № 392 «О реорганизации Администрации Холмского муниципального района», Правил землепользования и застройки Тогодского сельского поселения, утвержденных решением Совета депутатов Тогодского сельского поселения 29.06.2017 № 17, с изменениями от 14.01.2022 № 68, на основании постановления Администрации Холмского муниципального района от 10.03.2022 № 165 «О предоставлении разрешения на условно разрешенный вид использования земельного участка», и заявления Макке Н.П., Администрация Холмского муниципального района
ПОСТАНОВЛЯЕТ:

1. Утвердить схему расположения земельного участка на кадастровом плане территории кадастрового квартала 53:19:0080601:ЗУ1, площадью 14069 кв. м., расположенного по адресу: Российская Федерация, Новгородская область, Холмский муниципальный район, Тогодское сельское поселение, д. Красный Клин, з/у 0080601, категория земель: земли населенных пунктов; зона: Ж-1. (зона индивидуальной усадебной жилой застройкой); вид разрешённого использования: склады; код по классификатору 6.9.

2. Разместить настоящее постановление на официальном сайте Администрации Холмского муниципального района в информационно телекоммуникационной сети «Интернет».

**Глава
муниципального района**



ДОКУМЕНТ ПОДПИСАН
ЭЛЕКТРОННОЙ ПОДПИСЬЮ

В.И. Саляев

Серийный номер сертификата:
63AD0BF944037B5616AA5D676C45C63B194C3109
Владелец: Саляев Виталий Ильич
Дата подписания: 14.03.2022 17:40
Срок действия: с 09.11.2021 по 09.02.2023

УТВЕРЖДЕНА
 постановлением Администрации
 района от 14.03.2022 № 185

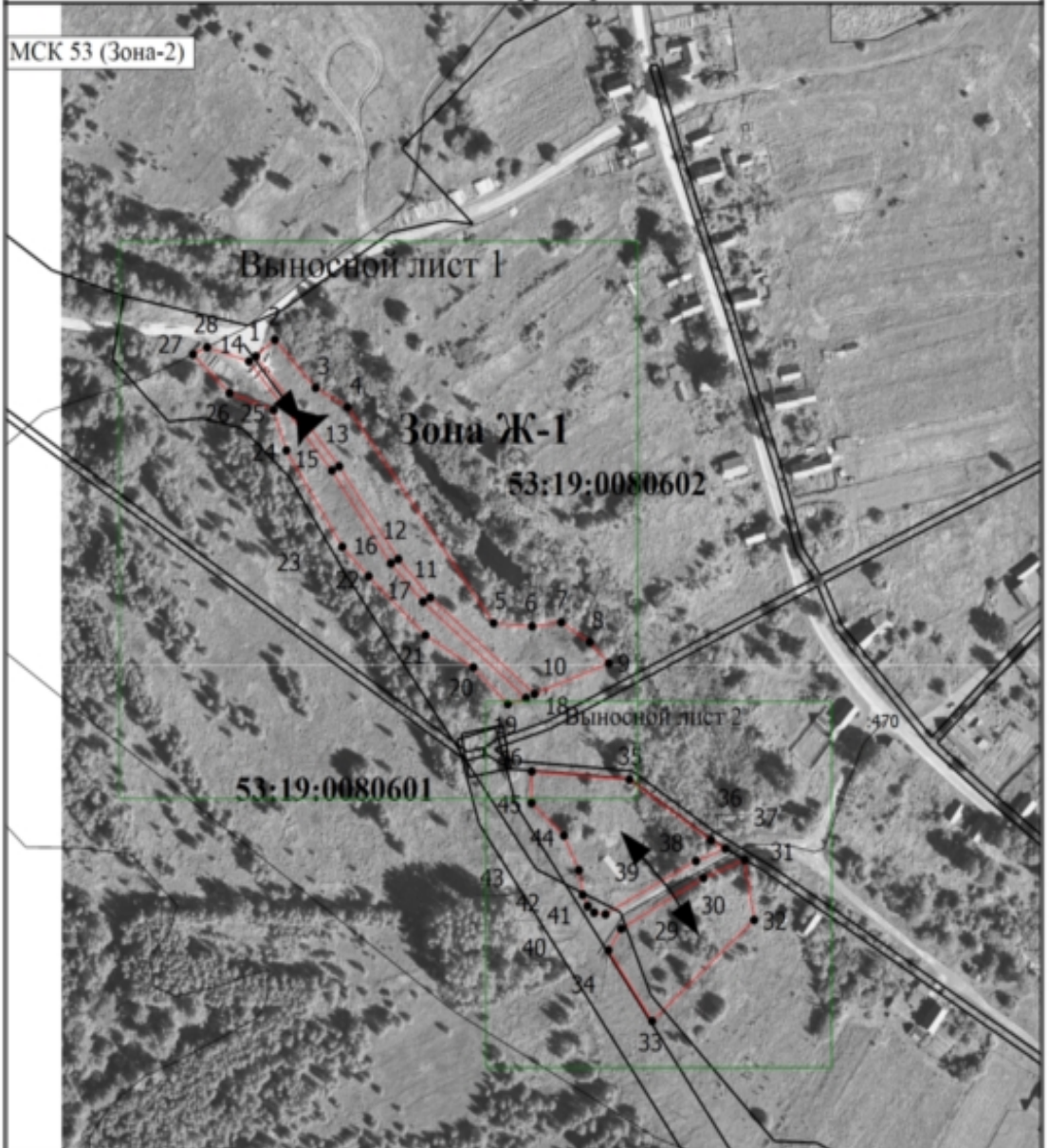
**Схема расположения земельного участка или земельных участков
 на кадастровом плане территории**

Условный номер земельного участка		
Площадь земельного участка 14069 м²		
Обозначение характерных точек границ	Координаты, м	
	X	Y
1	2	3
(1)		
1	428148.82	2184101.29
2	428156.80	2184111.18
3	428133.64	2184132.35
4	428124.41	2184149.05
5	428020.46	2184225.09
6	428018.93	2184245.16
7	428020.83	2184260.39
8	428011.31	2184275.19
9	428001.18	2184285.15
10	427986.31	2184246.40
11	428032.79	2184192.15
12	428051.22	2184175.41
13	428095.87	2184144.68
1	428148.82	2184101.29
(2)		
14	428146.40	2184097.70
15	428093.85	2184140.87
16	428049.20	2184171.60
17	428030.78	2184188.34
18	427984.43	2184242.01
19	427981.50	2184232.56
20	427999.15	2184214.61
Обозначение характерных точек границ	Координаты, м	
	X	Y

1	2	3
21	428014.68	2184189.63
22	428042.99	2184160.00
23	428057.16	2184146.27
24	428103.60	2184117.12
25	428123.01	2184110.48
26	428131.15	2184087.52
27	428149.74	2184068.48
28	428153.11	2184075.86
14	428146.40	2184097.70
(3)		
29	427873.42	2184291.54
30	427897.85	2184334.44
31	427906.51	2184355.98
32	427877.60	2184360.85
33	427828.97	2184307.68
34	427863.02	2184284.89
29	427873.42	2184291.54
(4)		
35	427945.21	2184295.90
36	427916.01	2184338.44
37	427911.98	2184345.91
38	427906.00	2184330.58
39	427880.41	2184283.39
40	427881.22	2184277.53
41	427884.26	2184274.08
42	427889.77	2184271.50
43	427901.61	2184269.51
44	427918.25	2184261.75
45	427933.89	2184244.90
46	427949.12	2184244.97
35	427945.21	2184295.90

Схема расположения земельного участка или земельных участков на кадастровом плане территории

МСК 53 (Зона-2)



Масштаб 1:3000

Условные обозначения

- - Вновь образованная часть границы, сведения о которой достаточны для определения ее местоположения
- - Характерная точка границы, сведения о которой позволяют однозначно определить ее положение на местности
- 1 - Обозначение новой характерной точки
- - Существующая часть границы, сведения о которой достаточны для определения ее местоположения
- ➔ - Обозначение доступа к образуемому земельному участку
- 53:19:0080601 - Номер кадастрового квартала
- Зона Ж-1 - Обозначение территориальной зоны