

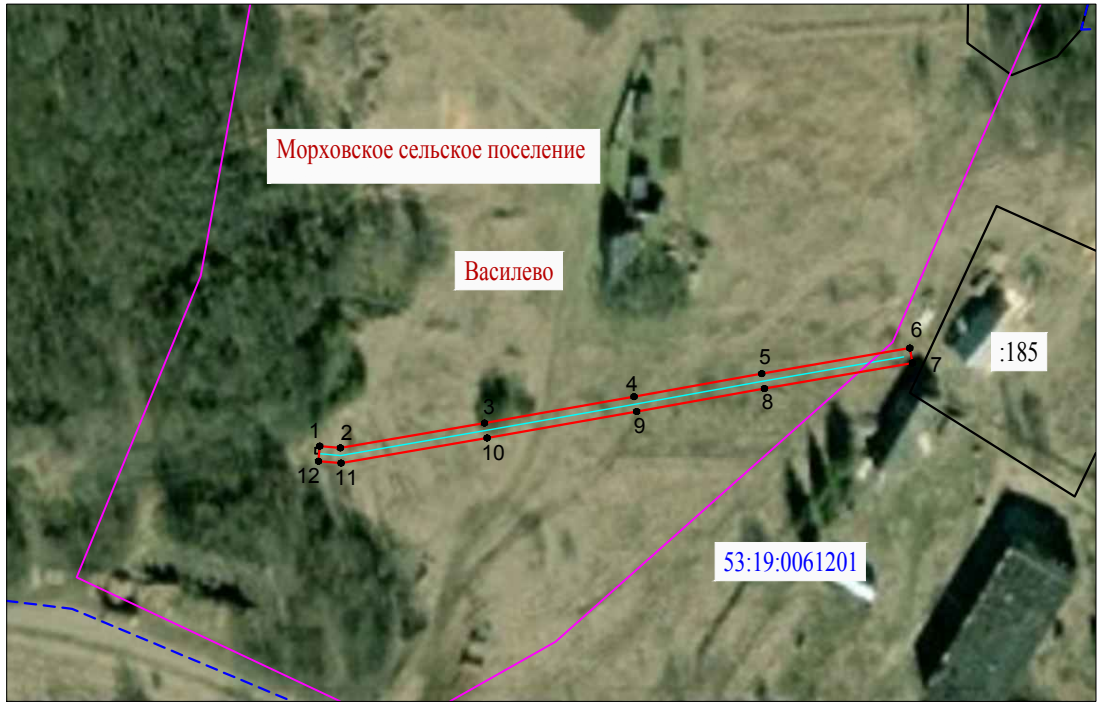
ОПИСАНИЕ МЕСТОПОЛОЖЕНИЯ ГРАНИЦ

Публичный сервитут объекта электросетевого хозяйства: ВЛИ-0,4кВ Л-3 от КТП "Василево"
(наименование объекта, местоположение границ которого описано (далее - объект))

Раздел 1



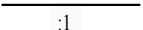


Сведения об объекте		
№ п/п	Характеристики объекта	Описание характеристик
1	2	3
1	Местоположение объекта	Новгородская область, Холмский район, Морховское сельское поселение, д.Василево
2	Площадь объекта +/- величина погрешности определения площади (Р+/- Дельта Р)	635 кв.м ± 8 кв.м
3	Иные характеристики объекта	Публичный сервитут для размещения объекта электросетевого хозяйства: ВЛИ-0,4кВ Л-3 от КТП "Василево". Срок публичного сервитута 49 лет. Владелец публичного сервитута Публичное акционерное общество «Россети Северо-Запад», 196247, Россия, город Санкт-Петербург, площадь Конституции, дом 3, литер А, помещение 16Н, e-mail: post@mrsksevzap.ru.

Схема расположения границ публичного сервитута



Масштаб 1:2000

УСЛОВНЫЕ ОБОЗНАЧЕНИЯ:

-  - публичный сервитут ВЛИ-0,4кВ Л-3 от КТП "Василево"
-  - обозначение характерных точек границ публичного сервитута
-  - кадастровый номер и граница земельных участков по сведениям ЕГРН
-  - номер и граница кадастрового квартала
-  - граница субъекта, муниципального образования, населенного пункта по сведениям ЕГРН

Кадастровый инженер
Лунёва М.И.



19" 09 2022 г.